

第10回笠置ふるさと

# ゆず祭り



令和元年

11月17日 日

am 9:00 ~ pm 2:30  
毛呂窪体育館と周辺

第10回記念! 今年のゆず餅投げは景品付き!! pm 2:00~

地域の特産品が  
当たる!

みんなでおどろろ  
パプリカダンス♪

今年もやります!  
大ジャンケン大会

振るまい  
ゆず茶

地震体験車が  
来るよ!

※イベント・出店について  
都合により変更となる  
場合があります

## たべるエリア

- 生ゆず
- ゆず商品
- 手作りパン
- クレープ
- 味噌はん
- 猪汁
- 五平もち
- カレー
- 野菜
- からあげ・ポテト
- コーヒー
- ゆずマーマレード
- 焼きそば
- ゆずカステラ など
- フランクフルト
- ねぎま
- ドリンク類 など

ゆず祭り限定  
ゆず饅頭

## みるエリア

- コミュニティ活動団体の  
作品展示及び発表
- やまびここども園、恵那北小、  
恵那北中の作品展示
- フォトコンテスト作品展示 など

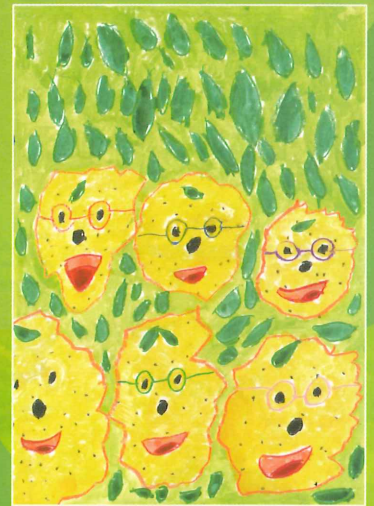
## あそぶエリア

- ボルダリング  
体験コーナー
- 伝承あそび
- ストラックアウト
- わなげ など

## つくるエリア

- BOND ものづくり体験  
・糸かけアート・ハーバリウム  
・リースづくり・リボンづくり  
・サンキャッチャーなど

風船づくり (マジックタイムもあるよ)



恵那北小学校 3年生 林 仁衣菜さん

## こども受付 スタンプラリー ガチャ玉受付

- ウェルカム綿菓子
- ゆずタワー など

ゆずキャップの「スタンプさん」から  
スタンプをもらってね!

## まなぶエリア

- 郷土の偉人  
「山本誠之助展」

## 要申込

## 笠置ふれあい ウォーキング

主 催: 笠置ふるさとゆず祭り実行委員会  
 お問い合わせ先: 笠置コミュニティセンター  
 TEL: 0573-27-3110  
 笠置振興事務所  
 TEL: 0573-27-3155





# 会場案内図

## みるエリア

- コミュニティ活動団体の作品展示及び発表
- やまびこ子ども園・北小・北中の作品展示
- フォトコンテスト作品展示など

## つくるエリア

- BOND ものづくり体験
- ・糸かけアート・ハーバリウム
- ・リースづくり・リボンづくり
- ・サンキャッチャー

風船づくり  
(マジックタイムもあるよ)

## ダンボール迷路

## たべるエリア

- 生ゆず
- ゆず商品
- 手作りパン
- クレープ
- 五平もち
- カレー
- 焼そば
- 猪汁
- 野菜スープ
- ねぎま
- フランクフルト
- からあげ・ポテト
- ゆずマーマレード
- ゆずカステラ
- 野菜
- ドリンク類
- コーヒーなど

## 振るまいゆず茶

大人気!!  
ゆず祭り限定  
ゆず饅頭

## まなぶエリア

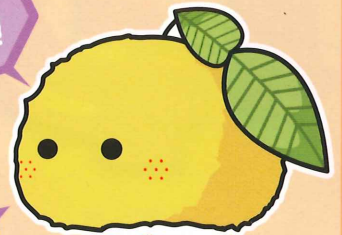
郷土の偉人  
山本誠之助展

## あそぶエリア

- ボルダリング体験コーナー
- 伝承あそび
- ストラックアウト
- わなげ

遊びにきてね!

ゴミは持ち帰ってね!



ゆずもちゃん

## こども受付

### スタンプラリー ガチャ玉受付

- ゆずタワー
- ウエルカム綿菓子



※イベント・出店について都合により変更となる場合があります。



スタンプを **5つ** 集めて「ガチャ玉」にチャレンジしよう。

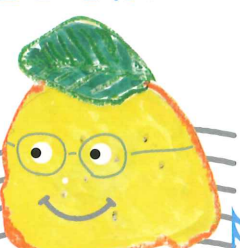
# チャレンジ!スタンプラリー

ゆずキャップの「スタンプさん」からスタンプをもらってね!

地震体験車

あそぶエリア

← 恵那北小学校3年生  
鈴村 聖奈さんの作品から



ゴール:受付

スタート:受付

受付に  
来てね!

生ゆず  
タワー



みるエリア



まなぶエリア



エーナちゃんと写真を撮ろう。  
スタンプもゲットしてね。



恵那市公式キャラクター  
エーナ